



Material & Farbkonzept

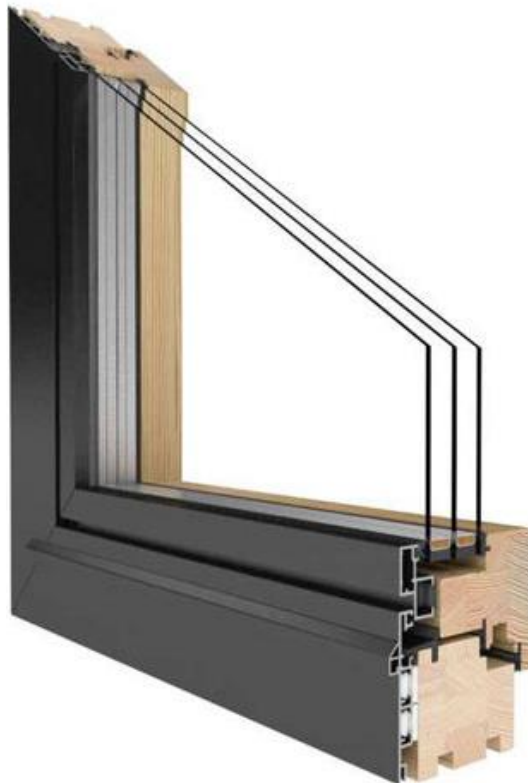
Projekt: **Neubau MFH Berikon AG**
Halacherstrasse 2
8965 Berikon



Fenster

Holz und Holz-Alu, Anthrazit (S 8500-N) innen weiss (S 0500-N)

- Bau tiefe: 89 mm / Mitteldichtung;
- Kammeranzahl: 7 Kammern;
- Wärmedämmung: U_f bis $0,86 \text{ W/m}^2\text{K}$;
- Material: Faserverbundwerkstoff RAU-FIPRO, umlaufende coextrudierte Außenschicht aus hochwertigem RAU-PVC für beste Oberflächenqualität;
- Schalldämmung: bis Schallschutzklasse 5 ohne Stahlarmierung, $R_{w,P} = 47 \text{ dB}$ mit Verglasung $R_w = 50 \text{ dB}$;
- Einbruchhemmung: bis Widerstandsklasse 3, bis Widerstandsklasse 2 ohne Stahl;
- Luftdurchlässigkeit: 4 (DIN EN 12207);
- Schlagregendichtheit: 9A (DIN EN 12208).





Eingangstüre

Aus Aluminium Holzlook



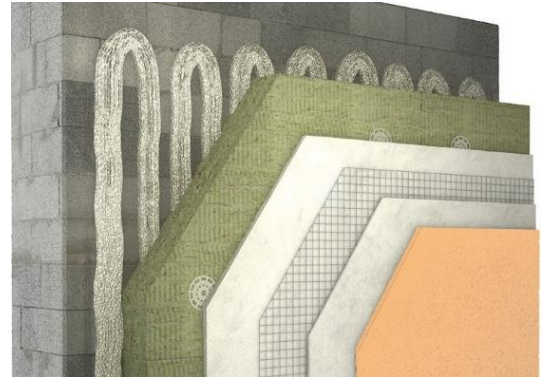


Fassade aus WDVS mit Steinwolle

Rockwool oder gleichwertig

Wärmedämm-Verbundsystem mit geschlossener fugenloser Putzoberfläche und zementfreier Armierungsmasse. Befestigung, Verklebung und zusätzlicher Verdübelung.

- Befestigung
Rockwool Klebemörtel-Verklebung vollflächig, mit zusätzlicher Verdübelung.
- Wärmedämmung
Rockwool Coverrock laut Energienachweis, schwer entflammbar, BKZ 5.1.
- Armierung
Organisch, Einbettungsmasse, Armierung mit Glasfasergewebe
- Deckputz
Silikonharzputz 2mm
- Fassadenfarbe
NCS S 0502-Y / NCS S 1002-Y
- Sockel:
NCS S 2002-Y
- Fensterumrandung:
NCS S 2002-Y
- Fensterbänke:
Aluminium NCS S 2502-Y



Fassade aus Holz

Wärmedämmung mit Steinwolle und darüber kommt die Holzverschalung auf die Grundkonstruktion verschraubt in Grauton.

NCS S 3005-Y50R





Dach

Thondach oder gleichwertig

1. Dachziegel

Technische Werte

Modell	Thondach Classic
Farbe (Abbildung)	Dunkelbraun (S7010-Y70R)
Bedarf	12.3 - 14.5 Stk./m ²
Gesamtmasse	44.0 x 26.0 cm
Decklänge	32.0 - 37.8 cm
Deckbreite	21.5 cm
Stückgewicht	3.4 kg



1. 4cm PAVATEX
2. Steinwolle 22cm
3. Dampfsperre

2. Dachrinnen

Hängerinnen Kupfer (S4550-Y40R)





3. Dachfenster

Holz und Holz-Alu, Anthrazit (S 8500-N)



4. Dachlukarnen

Kupfer auch die Deckung



Balkonen

- Aus Beton
- Geländer aus Holz in Grauton (NCS S 3005-Y50R)
- Bodenplatten 30 x 60 in Kies verlegt





Französischer Balkon

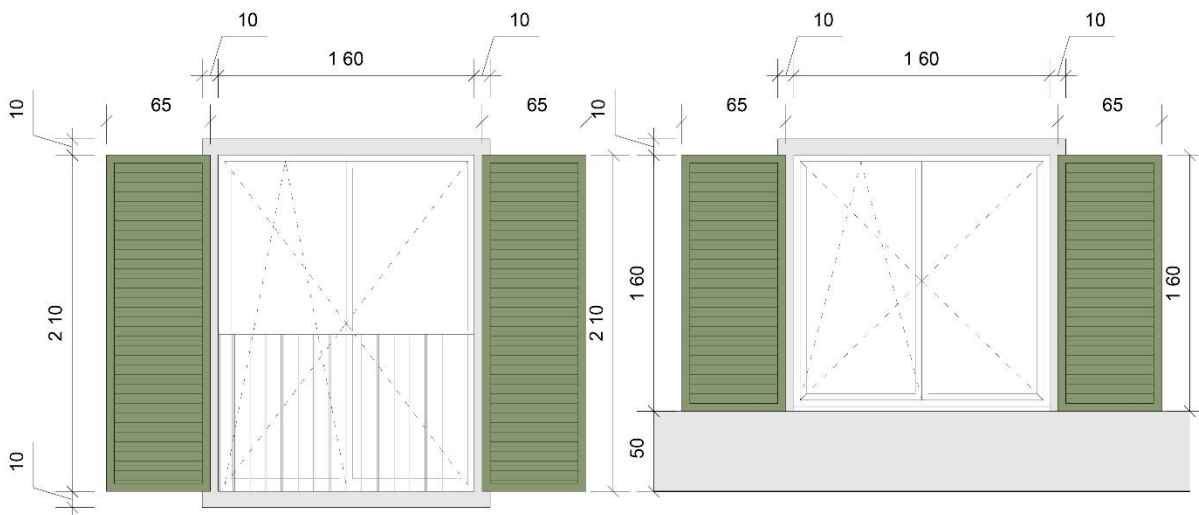
- Geländer aus Metall Anthrazit (S 8500-N)



Fensterläden aus Aluminium mit Holz-Look

Klappläden mit Jalousierahmenfüllung und Holz-Look (Pulverbeschichtung). In grüner Farbe (5020-G10Y).

Fenstergewände mit 10 cm Breite und 0,5 cm Tiefe in Grauton gestrichen (S 1502-R).





Parkplätze / Gehwege

Sickersteine 20 x 20 cm Grau (S2000-N) und Kies



Sitzplatz / Loggia

Granit Pflasterplatten mit offen Sickerfugen
60x30 cm
Grau (S3000-N)



Containerplatz aus Granit Stellriemen

